

<b>datum</b>	26/11/2018	
<b>teler</b>	hss	
<b>spuittoestel</b>	HSS CF 2000 dubbel ventilator	
<b># doppen (1 kant)</b>	15; Dop 1 = extra voor bv: bloedluis	
<b>type + kleur</b>	Lechler IDK olijf	
<b>druk / ventilator</b>	7,4 bar	
<b>toerental</b>	Verschillende testen	

# Spuitwand

## 1. Links

<b>opmerking/ aanpassing</b>	<b>test 1:</b>	Ventilator stand 1; 1400 toerental; dop 1 = dicht; 7,4 bar; 400 toerental aftakas
	<b>test 2:</b>	Ventilator stand 1; 1400 toerental; dop 1 = open; 7,4 bar; 400 toerental aftakas
	<b>test 3:</b>	Ventilator stand 1; 1700 toerental; dop 1 = dicht; 7,4 bar; 500 toerental aftakas
	<b>test 4:</b>	Ventilator stand 1; 1700 toerental; dop 1 = open; 7,4 bar; 500 toerental aftakas
	<b>test 5:</b>	Ventilator stand 2; 2000 toerental; dop 1 = dicht; 7,4 bar; 430 toerental aftakas
	<b>test 6:</b>	Ventilator stand 1; 1400 toerental; dop 1 = dicht; 3 bar; 400 toerental aftakas
	<b>test 7:</b>	Ventilator stand 1; 1400 toerental; dop 1 = dicht; 5 bar; 400 toerental aftakas
		<b>test 8:</b>

positie	test 1	test 2	test 3	test 4	test 5	test 6	test 7	test 8
	volume (ml)	volume (ml)	volume (ml)	volume (ml)	volume (ml)	volume (ml)	volume (ml)	volume (ml)
20	0	0	0	0	0	0	0	
19	0	0	0	0	0	0	0	
18	0	0	0	0	0	0	0	
17	0	6	4	0	0	0	0	
16	10	10	18	16	22	9	6	
15	27	27	32	34	48	23	25	
14	38	36	43	43	42	33	34	
13	44	45	46	46	55	35	40	
12	43	40	40	40	39	29	36	
11	45	48	46	43	56	31	36	
10	48	42	47	44	40	34	38	
9	65	61	61	59	67	45	54	
8	58	55	57	57	48	41	48	
7	65	60	55	55	49	40	54	
6	53	50	47	47	39	35	44	
5	52	48	47	49	56	37	44	
4	50	52	48	48	38	35	42	
3	50	53	51	56	60	37	44	
2	38	48	36	47	37	25	33	
1	28	43	30	41	37	20	27	

<b>datum</b>	26/11/2018	
<b>teler</b>	HSS	
<b>sputtoestel</b>	HSS CF 2000 dubbel ventilator	
<b># doppen (1 kant)</b>	15; Dop 1 = extra voor bv: bloedluis	
<b>type + kleur</b>	Lechler IDK olijf	
<b>druk / ventilator</b>	7,4 bar	
<b>toerental</b>	Verschillende testen	

# Spuitwand

## 2. Rechts

<b>opmerking/ aanpassing</b>	<b>test 1:</b>	Ventilator stand 1; 1400 toerental; dop 1 = dicht; 7,4 bar; 400 toerental aftakas
	<b>test 2:</b>	Ventilator stand 1; 1400 toerental; dop 1 = open; 7,4 bar; 400 toerental aftakas
	<b>test 3:</b>	Ventilator stand 1; 1700 toerental; dop 1 = dicht; 7,4 bar; 500 toerental aftakas
	<b>test 4:</b>	Ventilator stand 1; 1700 toerental; dop 1 = open; 7,4 bar; 500 toerental aftakas
	<b>test 5:</b>	Ventilator stand 2; 2000 toerental; dop 1 = dicht; 7,4 bar; 430 toerental aftakas
	<b>test 6:</b>	
	<b>test 7:</b>	
	<b>test 8:</b>	

positie	test 1	test 2	test 3	test 4	test 5	test 6	test 7	test 8
	volume (ml)	volume (ml)	volume (ml)	volume (ml)	volume (ml)	volume (ml)	volume (ml)	volume (ml)
20	0	0	0	0	0			
19	0	0	0	0	0			
18	0	0	0	0	0			
17	0	0	0	0	4			
16	9	9	8	18	21			
15	19	19	26	28	26			
14	32	32	28	29	26			
13	41	48	43	43	38			
12	45	50	52	54	47			
11	42	50	43	42	34			
10	43	50	44	44	38			
9	40	49	40	43	37			
8	54	58	55	57	50			
7	52	58	52	50	39			
6	55	67	50	54	42			
5	53	68	49	49	38			
4	62	74	56	69	48			
3	54	64	50	57	37			
2	48	53	44	58	42			
1	18	21	22	34	19			

<b>datum</b>	26/11/2018	
<b>teler</b>	hss	
<b>spuittoestel</b>	HSS CF 2000 dubbel ventilator	
<b># doppen (1 kant)</b>	15; Dop 1 = extra voor bv: bloedluis	
<b>type + kleur</b>	Lechler IDK olijf	
<b>druk / ventilator</b>	7,4 bar	
<b>toerental</b>	Verschillende testen	



# Spuitwand

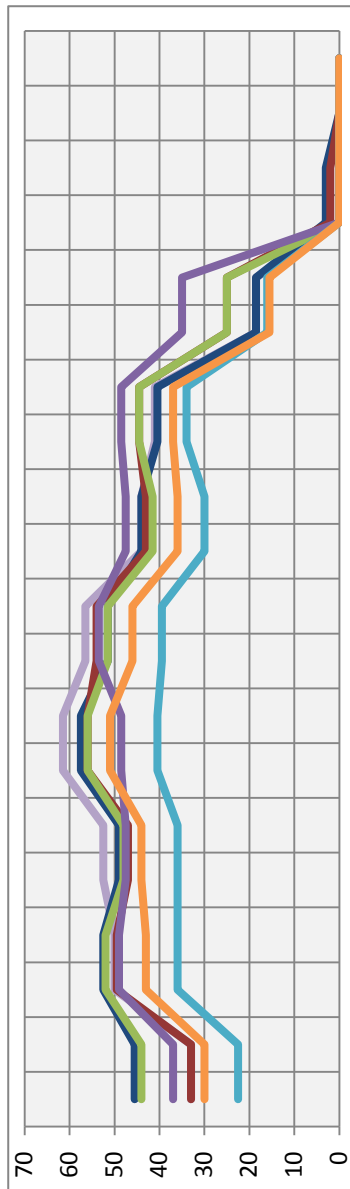
## 3. Grafiek

**Links**

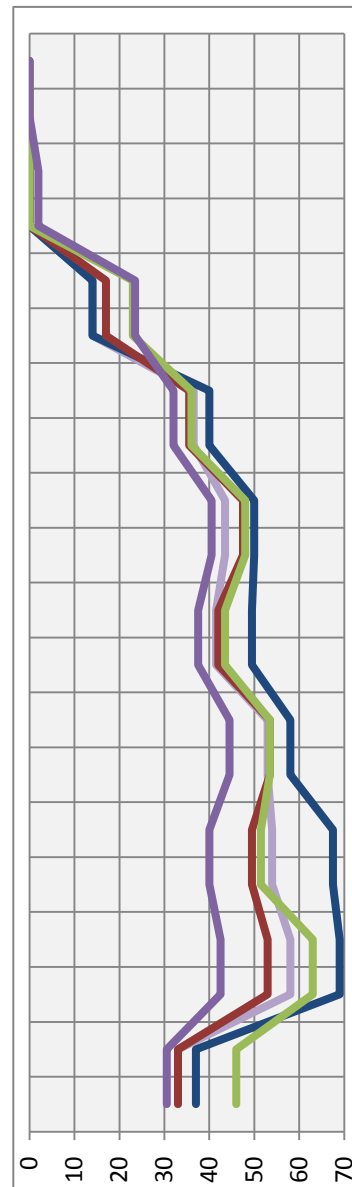
---

**Rechts**

---



4,4 m  
4,2 m  
4,0 m  
3,8 m  
3,6 m  
3,4 m  
3,2 m  
3,0 m  
2,8 m  
2,6 m  
2,4 m  
2,2 m  
2,0 m  
1,8 m  
1,6 m  
1,4 m  
1,2 m  
1,0 m  
0,8 m  
0,6 m



<b>datum</b>	26/11/2018	
<b>teler</b>	hss	
<b>spuittoestel</b>	HSS CF 2000 dubbel ventilator	
<b># doppen (1 kant)</b>	15; Dop 1 = extra voor bv: bloedluis	
<b>type + kleur</b>	Lechler IDK olijf	
<b>druk / ventilator</b>	7,4 bar	
<b>toerental</b>	Verschillende testen	



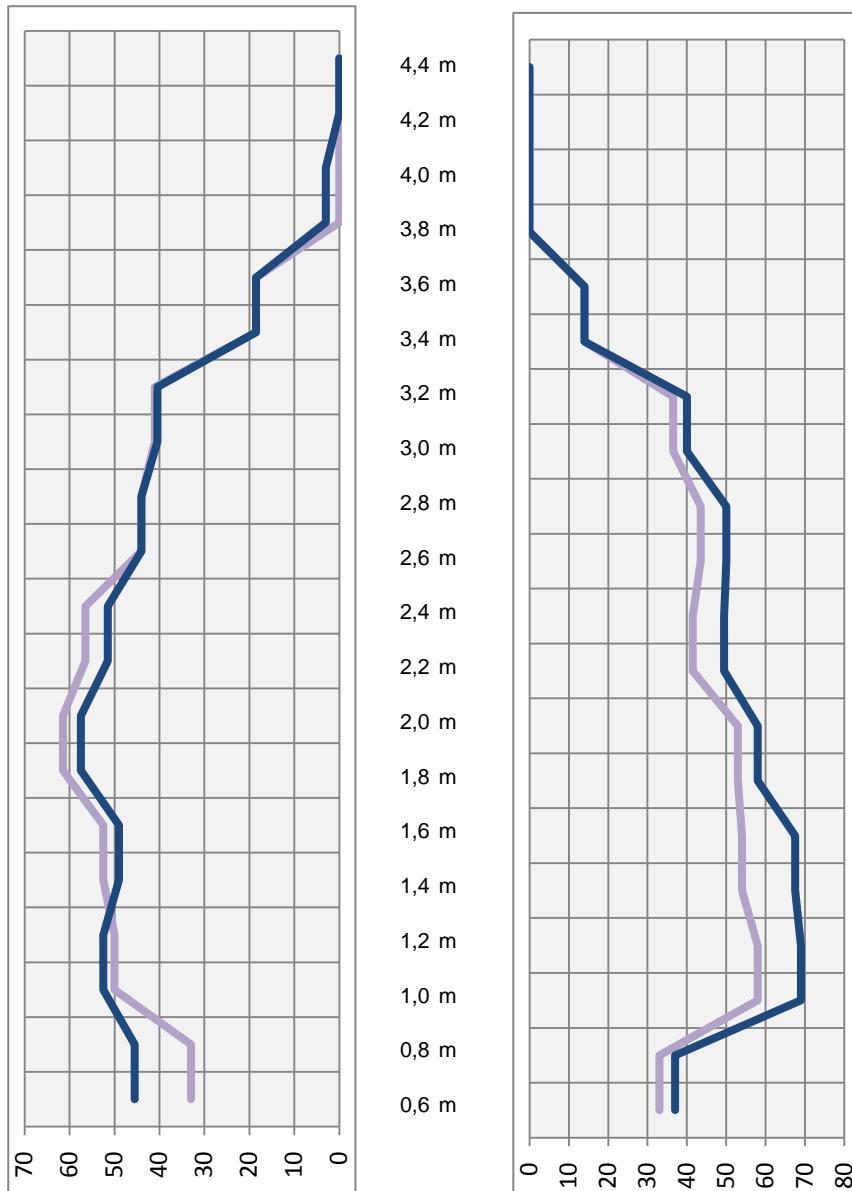
# Spuitwand

## 3. Grafiek

- Ventilator stand 1; 1400 toerental; dop 1 = dicht; 7,4 bar; 400 toerental aftakas

---

- Ventilator stand 1; 1400 toerental; dop 1 = open; 7,4 bar; 400 toerental aftakas



<b>datum</b>	26/11/2018	
<b>teler</b>	hss	
<b>spuittoestel</b>	HSS CF 2000 dubbel ventilator	
<b># doppen (1 kant)</b>	15; Dop 1 = extra voor bv: bloedluis	
<b>type + kleur</b>	Lechler IDK olijf	
<b>druk / ventilator</b>	7,4 bar	
<b>toerental</b>	Verschillende testen	



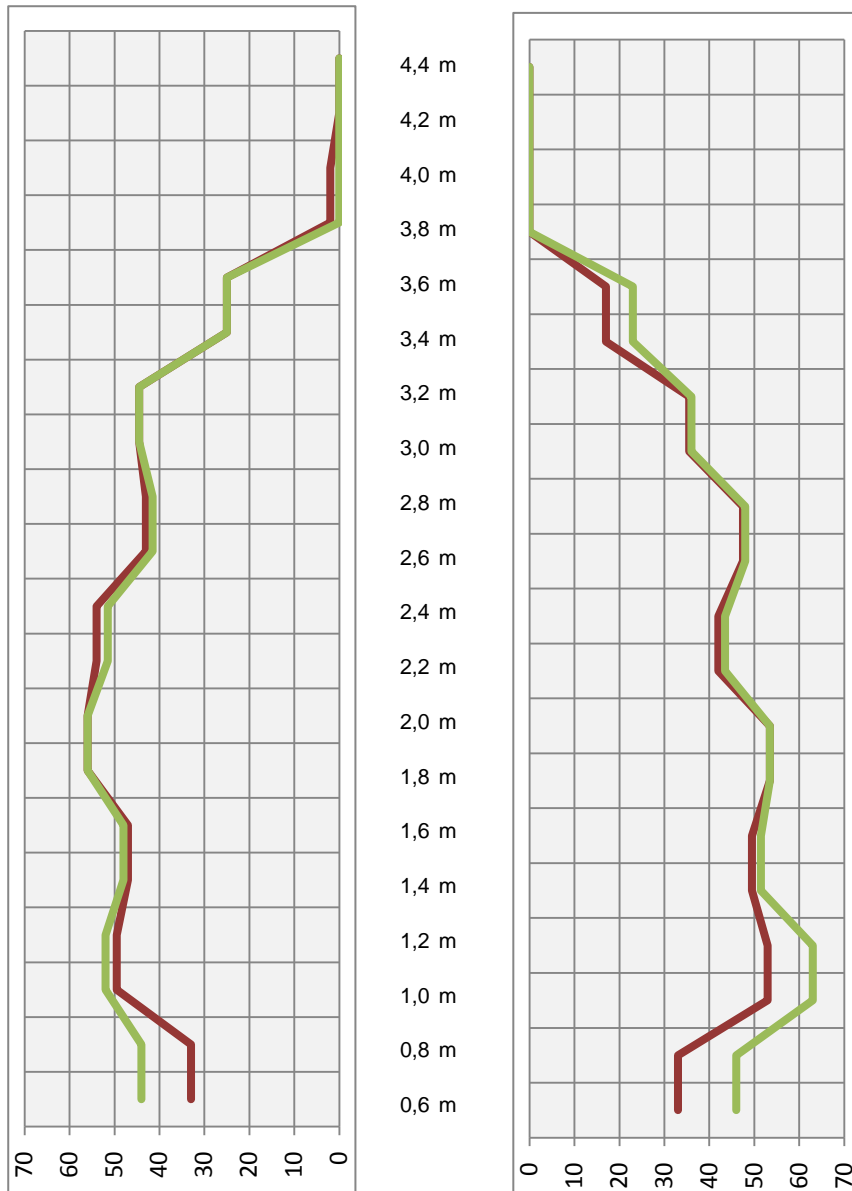
# Spuitwand

## 3. Grafiek

- Ventilator stand 1; 1700 toerental; dop 1 = dicht; 7,4 bar; 500 toerental aftakas

---

- Ventilator stand 1; 1700 toerental; dop 1 = open; 7,4 bar; 500 toerental aftakas



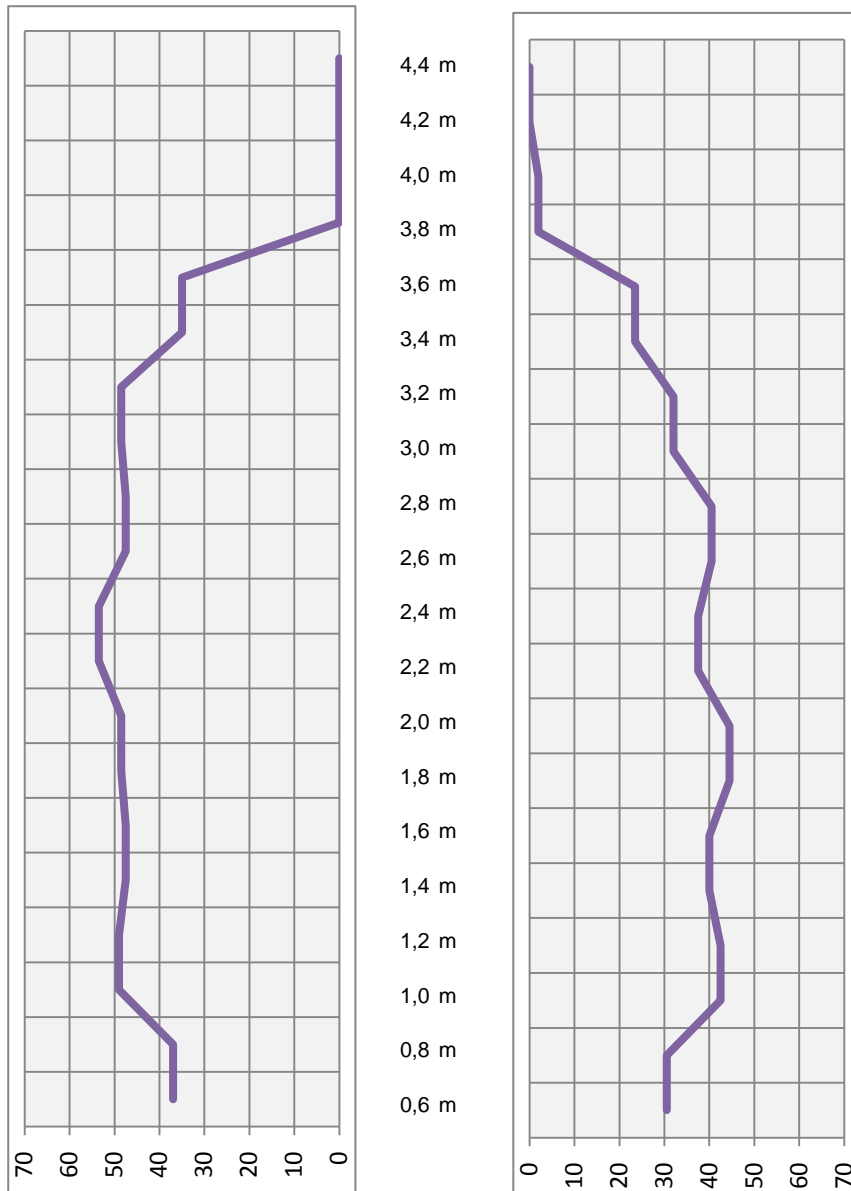
<b>datum</b>	26/11/2018	
<b>teler</b>	hss	
<b>spuittoestel</b>	HSS CF 2000 dubbel ventilator	
<b># doppen (1 kant)</b>	15; Dop 1 = extra voor bv: bloedluis	
<b>type + kleur</b>	Lechler IDK olijf	
<b>druk / ventilator</b>	7,4 bar	
<b>toerental</b>	Verschillende testen	



# Spuitwand

## 3. Grafiek

Ventilator stand 2; 2000 toerental; dop 1 = dicht; 7,4 bar; 430 toerental aftakas



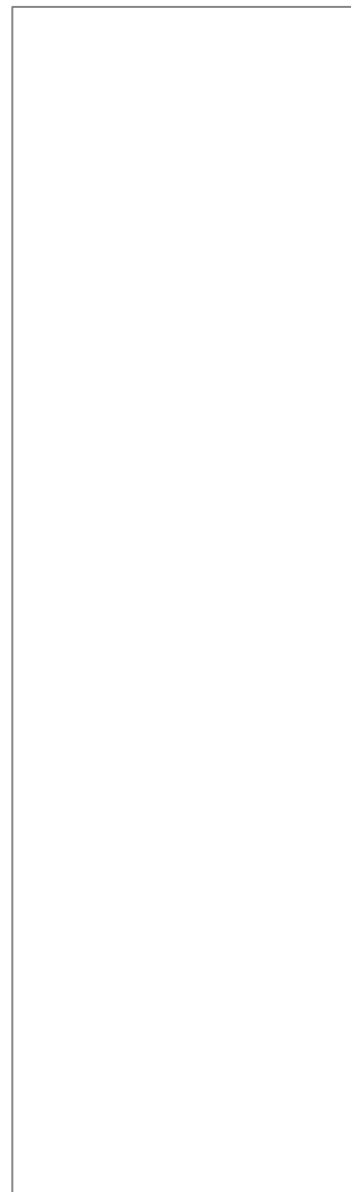
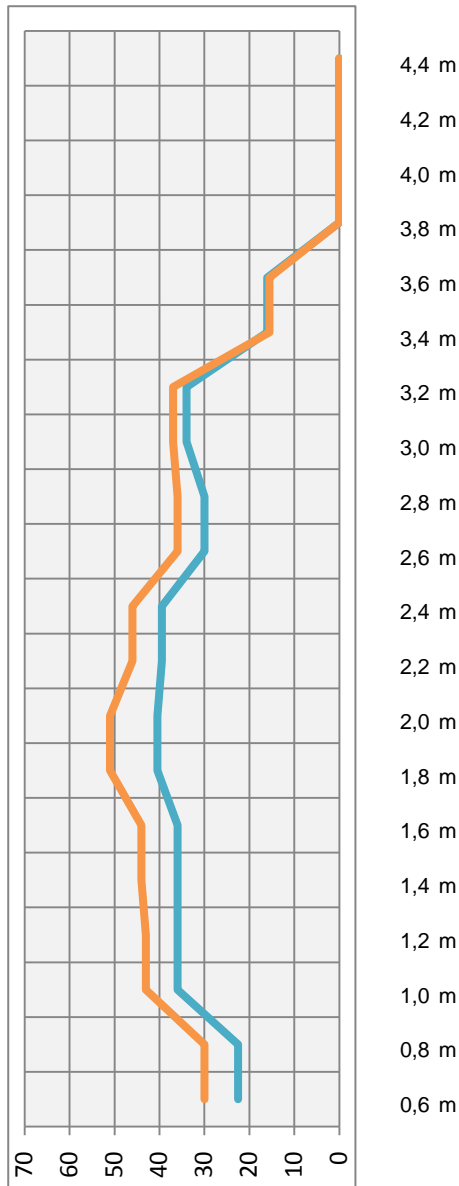
<b>datum</b>	26/11/2018	
<b>teler</b>	hss	
<b>spuittoestel</b>	HSS CF 2000 dubbel ventilator	
<b># doppen (1 kant)</b>	15; Dop 1 = extra voor bv: bloedluis	
<b>type + kleur</b>	Lechler IDK olijf	
<b>druk / ventilator</b>	7,4 bar	
<b>toerental</b>	Verschillende testen	



# Spuitwand

## 3. Grafiek

<b>Links</b>	<span style="display: inline-block; width: 15px; height: 10px; background-color: #4682B4; border: 1px solid black;"></span> Ventilator stand 1; 1400 toerental; dop 1 = dicht; 3 bar; 400 toerental aftakas
	<span style="display: inline-block; width: 15px; height: 10px; background-color: #FF8C00; border: 1px solid black;"></span> Ventilator stand 1; 1400 toerental; dop 1 = dicht; 5 bar; 400 toerental aftakas



<b>datum</b>	26/11/2018	
<b>teler</b>	hss	
<b>sputtoestel</b>	HSS CF 2000 dubbel ventilator	
<b># doppen (1 kant)</b>	15; Dop 1 = extra voor bv: bloedluis	
<b>type + kleur</b>	Lechler IDK olijf	
<b>druk / ventilator</b>	7,4 bar	
<b>toerental</b>	Verschillende testen	



# Spuitwand

## 4. Doppen

Links

Rechts

type      Positie      type

	IDK olijf	15	IDK olijf	
	IDK olijf	14	IDK olijf	
	IDK olijf	13	IDK olijf	
	IDK olijf	12	IDK olijf	
	IDK olijf	11	IDK olijf	
	IDK olijf	10	IDK olijf	
	IDK olijf	9	IDK olijf	
	IDK olijf	8	IDK olijf	
	IDK olijf	7	IDK olijf	
	IDK olijf	6	IDK olijf	
	IDK olijf	5	IDK olijf	
	IDK olijf	4	IDK olijf	
	IDK olijf	3	IDK olijf	
1	IDK olijf	2	IDK olijf	1



<b>datum</b>	26/11/2018	
<b>teler</b>	hss	
<b>sputtoestel</b>	HSS CF 2000 dubbel ventilator	
<b># doppen (1 kant)</b>	15; Dop 1 = extra voor bv: bloedluis	
<b>type + kleur</b>	Lechler IDK olijf	
<b>druk / ventilator</b>	7,4 bar	
<b>toerental</b>	Verschillende testen	

# Spuitwand

## 5. Foto's

### Foto's / Luchtafstelling

